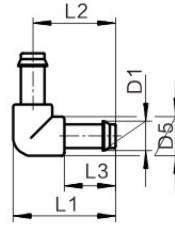


L形倒钩接头 L-PK

材料：
黄铜，聚醋酸酯



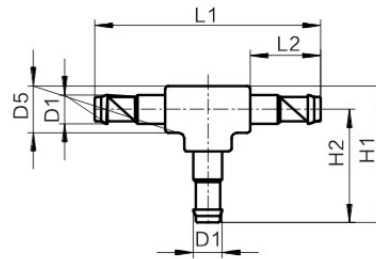
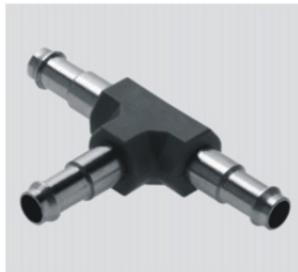
● 尺寸和订货数据

倒钩接头	公称通径	适用气管内径	D5	L1	L2	L3	重量	订货号	型号	PU*
D1	[mm]						[g]			
2.95	1.5	2	4	12.2	10.2	6	1	19539	L-PK-2	10
3.6	2.5	3	6.5	18.9	15.6	9.7	1	7473	L-PK-3	10
4.8	3.4	4	7.8	22.6	18.7	11.7	2	9584	L-PK-4	10
7	5.3	6	10.4	31.5	26.3	14	7	150012	L-PK-6	10

*包装单位数量

T形倒钩接头 T-PK

材料：
黄铜，聚醋酸酯



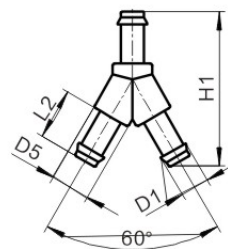
● 尺寸和订货数据

倒钩接头	公称通径	适用气管内径	D5	H1	H2	L1	L2	重量	订货号	型号	PU*
D1	[mm]							[g]			
2.95	1.5	2	4	12.2	10.2	20.4	6	1	30919	T-PK-2	10
3.6	2.5	3	6.5	18.9	15.6	31.2	9.7	2	7267	T-PK-3	10
4.8	3.4	4	7.8	22.6	18.7	37.4	11.7	3	9585	T-PK-4	10
7	5.3	6	10.4	31.5	26.3	52.6	14	11	150015	T-PK-6	10

*包装单位数量

Y形倒钩接头 Y-PK

材料：
黄铜，聚醋酸酯



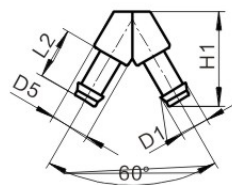
● 尺寸和订货数据

倒钩接头	公称通径	适用气管内径	D5	H1	L2	重量	订货号	型号	PU*
D1	[mm]					[g]			
2.95	1.5	2	4	18	6	1	19540	Y-PK-2 ¹⁾	10
3.6	2.5	3	6.5	28.8	9.7	2	7269	Y-PK-3	10
4.8	3.4	4	7.8	34.5	11.7	3	9586	Y-PK-4	10
7	5.3	6	10.4	49.2	14	11	150013	Y-PK-6	10

1) 符合ROHS规定
*包装单位数量



V形倒钩接头 V-PK

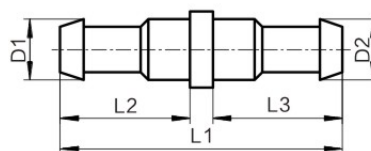
 材料：
 黄铜，聚醋酸酯

● 尺寸和订货数据

倒钩接头	公称通经	适用气管内径	D5	H1	L2	重量	订货号	型号	PU*
D1	[mm]					[g]			
2.95	1.5	2	4	11.3	6	1	30918	V-PK-2 ¹⁾	10
3.6	2.5	3	6.5	17.6	9.7	1	7268	V-PK-3	10
4.8	3.4	4	7.8	21	11.7	2	30920	V-PK-4	10
7	5.3	6	10.4	29.8	14	8	150014	V-PK-6	10

 1) 符合ROHS规定
 *包装单位数量

倒钩气管接头RTU-PK

 材料：
 黄铜

 材料注意事项：
 符合ROHS规定

● 尺寸和订货数据

倒钩接头		公称通经	适用气管内径		L1	L2	L3	重量	订货号	型号	PU*
D1	D2	[mm]	D1	D2				[g]			
2.95	2.95	1.5	2	2	14	6	6	1	19541	RTU-PK-2/2-B	10
3.6	2.95	1.5	3	2	17.7	9.7	6	1	19542	RTU-PK-3/2	10
3.6	3.6	2.5	3	3	19	8.5	8.5	1	4805	RTU-PK-3/3	10
3.6	4.8	2.5	3	4	20	8.5	10.5	2	4499	RTU-PK-3/4	10
4.8	4.8	3.4	4	4	23	10.5	10.5	2	4806	RTU-PK-4/4	10
4.8	7	3.4	4	6	25.5	10.5	13	2	7604	RTU-PK-4/6	10
7	7	5.3	6	6	28	13	13	3	7605	RTU-PK-6/6	10

*包装单位数量